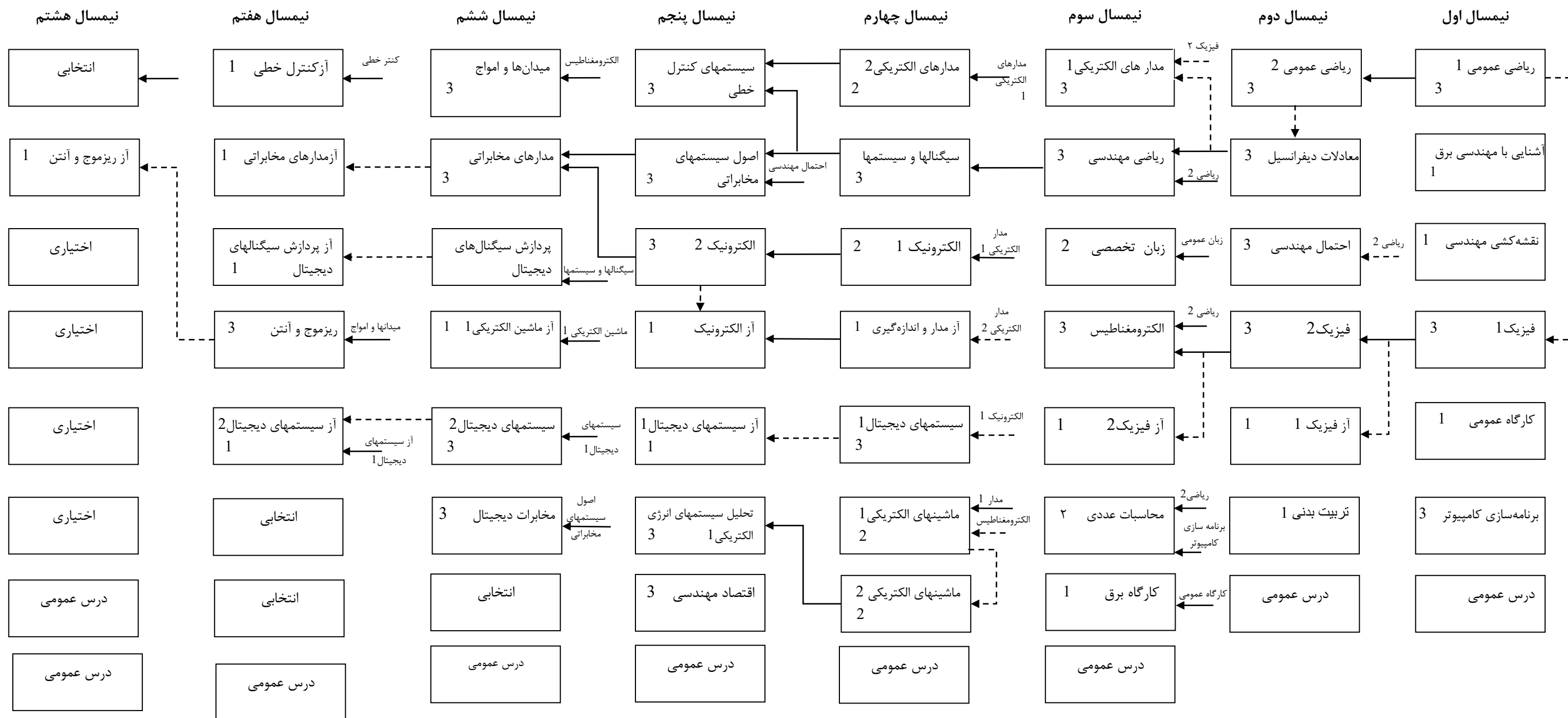




روند نمای اخذ دروس کارشناسی مهندسی برق - مخابرات



واحدهای درسی که دانشجو باید آنها را در طول مدت تحصیل بگذراند.

- دروس عمومی 22 واحد
- دروس پایه 26 واحد
- دروس اصلی 51 واحد
- تخصصی الزامی (بسته تخصصی مخابرات) 15 واحد
- تخصصی انتخابی 11 واحد
- اختیاری 10 واحد
- پروژه کارشناسی 3 واحد
- کارآموزی 2 واحد

پیش نیاز ←
هم نیاز ←

چند نکته

- در صورت میهمان شدن، رعایت ضوابط دانشگاه سمنان الزامی است.
- مسئولیت رعایت ضوابط آموزشی دانشگاه و ضوابط گروه مربوطه، بر عهده دانشجو است.
- به دانشجویان گرامی توصیه می‌شود انتخاب واحد را با برنامه‌ریزی قبلی و با نگاهی به آینده انجام داده و از مشاوره استاد مشاور راهنما بهره ببرند. به‌ویژه در سال آخر به برنامه ارائه دروس اختیاری در نیمسال پاییز و بهار توجه داشته باشید.
- توصیه می‌شود کارآموزی در اولین تابستان مجاز اخذ شود تا در کنار پروژه سنگین نشود.
- نیمسال هفتم برای مطالعه آزمون ارشد، سبکتر در نظر گرفته شده است.
- اخذ چند واحد درسی بیش از تعداد مقرر برای اخذ درجه کارشناسی، مجاز است.

پروژه کارشناسی 3
(پس از گذراندن 95 واحد)

کارآموزی 2
(پس از گذراندن 95 واحد)

