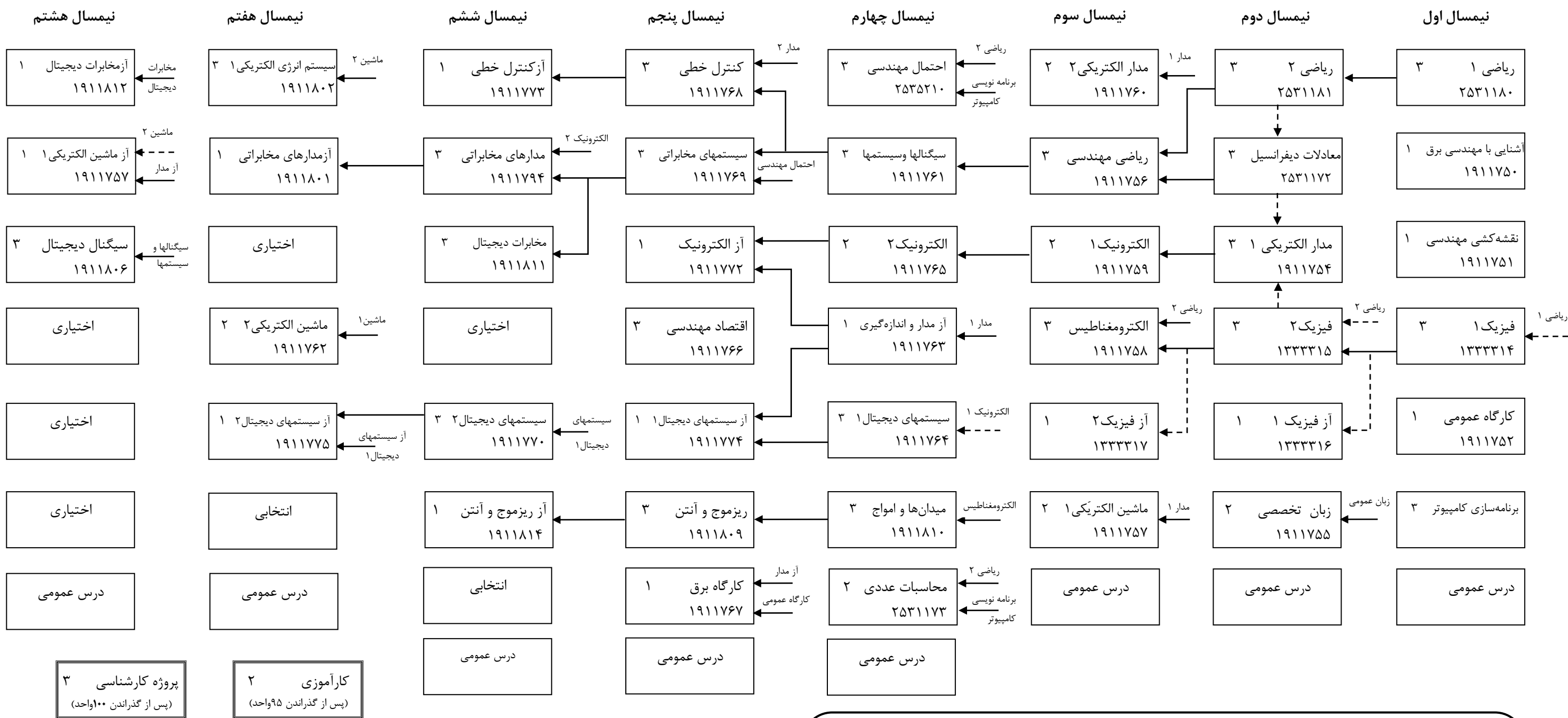


## روند نمای اخذ دروس کارشناسی مهندسی برق - مخابرات

(بدون دروس عمومی)

ورودی ۱۴۰۰



### چند نکته

- در صورت میهمان شدن، رعایت ضوابط دانشگاه سمنان الزامی است.
- مسئولیت رعایت ضوابط آموزشی دانشگاه و ضوابط گروه مربوطه، بر عهده دانشجو است.
- به دانشجویان گرامی توصیه می شود انتخاب واحد را با برنامه ریزی قبلی و با نگاهی به آینده انجام داده و از مشاوره اساتید محترم راهنما بهره ببرند. به ویژه در سال آخر به برنامه ارائه دروس اختیاری و انتخابی در نیمسال پاییز و بهار توجه داشته باشید.
- توصیه می شود کارآموزی در اولین تابستان مجاز اخذ شود تا در کنار پروژه سنگین نشود.
- دانشجویان با مراجعه به گزارش ۱۰۷ و یا ۱۰۸ سامانه آموزش کل (گلستان) از پیش نیازی و هم نیازی دروس اطمینان حاصل نمایند.

نام:

شماره دانشجویی:

شماره ردیف:

### نکات مهم

- الف) تعداد کل واحدهای درسی، آزمایشگاهی و کارگاهی ۱۴۰ واحد و به تفکیک شامل ۲۲ واحد عمومی، ۲۶ واحد پایه، ۵۱ واحد اصلی، ۱۵ واحد تخصصی الزامی، ۱۱ واحد تخصصی انتخابی، ۱۰ واحد اختیاری، ۲ واحد کارآموزی و ۳ واحد پروژه کارشناسی می باشد.
- ب) دروس تخصصی انتخابی شامل مدارهای مخابراتی، فیلتر و سنتز، شبکه های مخابراتی، سیستمهای مخابرات نوری، مخابرات بی سیم، برنامه سازی پیشرفته می باشند.
- ج) اخذ دروس اختیاری، مطابق مقررات و فقط از میان دروسی مجاز است که برای گرایش شما مجاز اعلام شده باشد.